

11 febbraio 2016 - 26 novembre 2016 |

Due Carrare (PD)



Corso di tecnica

# Straight Wire

La filosofia di trattamento secondo McLaughlin, Bennet e Trevisi:

15 anni di esperienza clinica protocollata e sua evoluzione.

Corso teorico-pratico di ortodonzia

Dott. A. Davide Mirabella



### Dott. A. Davide Mirabella

- Nato a Catania il 10/07/1966
- Laureato in Odontoiatria presso l'Università di Catania nel 1989
- Specializzato in Ortodonzia presso la University of Washington (Seattle) nel 1993
- Master of Science in Dentistry presso la University of Washington (Seattle) nel 1993
- Perfezionato in Ortodonzia Linguale presso l'Università di Cagliari nel 1995
- Specializzato in Ortodonzia presso l'Università di Cagliari nel 2000
- Libero Professionista Esclusivista in Ortodonzia in Catania
- Professore a contratto presso la Scuola di Specializzazione in Ortodonzia Università di Ferrara
- Presidente eletto 2015 AldOr
- Active Member Angle Society of Europe
- Autore di pubblicazioni su riviste nazionali e internazionali
- Relatore a convegni nazionali e internazionali
- Consigliere Culturale SIDO 2004/2005
- Socio ordinario SIDO, Membro AAO, Socio EOS
- Socio Fondatore Accademia Italiana di Ortodonzia
- Segretario Scientifico Accademia Italiana di Ortodonzia 2011



### Dott. Michele Calabrò

Laureato in Odontoiatria presso l'Università degli Studi di Genova nel 2004. Master in Ortodonzia Linguale presso l'Università degli Studi di Ferrara nel 2006. Specializzazione in Ortodonzia presso l'Università Cattolica del Sacro Cuore di Roma nel 2010. Socio SIDO, ASIO. Socio Effettivo Accademia Italiana di Ortodonzia. Consigliere Associazione Italiana Ortodonzia Linguale. Esercita la libera professione come esclusivista in ortodonzia presso il proprio studio in Voghera (PV).



### Dott. Giorgio Garofalo

Laureato in Odontoiatria (Università Palermo 2001), Master biennale in Ortognatodonzia (Università Roma2 2005), Specializzato con lode presso la Scuola di Ortognatodonzia di Ferrara (2008). Esclusivista in Ortodonzia. Professore a.c. nella Scuola di Specializzazione in Ortodonzia di Palermo dal 2010 e docente del Master in Ortodonzia (2010/11-12). Relatore e tutor in corsi teorico pratici di Ortodonzia ed in vari convegni nazionali ed autore di articoli scientifici su riviste nazionali. Socio SIDO, AIDO e ASIO.



### Dott.ssa Gabriella Giunta

Laureata con lode in Medicina e Chirurgia nel 1995 e con lode in Odontoiatria e Protesi Dentaria nel 2003 presso l'Università degli studi di Napoli Federico II. Specializzata in Ortognatodonzia presso l'Università degli Studi di Ferrara nel 2008, Master di II livello in Patologie dell'Articolazione temporo-mandibolare. Istruttrice al corso teorico-pratico di Ortognatodonzia sulla tecnica Straight Forward a Milano nel 2012 e nel 2013. Si occupa esclusivamente di ortognatodonzia e di disordini cranio-mandibolari.



## Dott.ssa Roberta Lione

Nata a Salerno il 21/06/1983. Laureata in Odontoiatria presso l'Università di Roma "Tor Vergata" nel 2007.

Master di II livello in Ortodonzia nel 2009 e Diploma di Specializzazione in Ortognatodonzia nel 2011 presso l'Università di Roma "Tor Vergata".

PhD student in Materials for Health, Environment and Energy. Docente e tutor al Master di II livello in Ortognatodonzia presso la stessa Università.

Autrice di pubblicazioni su riviste nazionali ed internazionali.



## Dott. Luca Lombardo

Laureato in Odontoiatria e Protesi Dentaria presso l'Università di Palermo nel 2004, si è specializzato in Ortognatodonzia presso l'Università di Ferrara nel 2007. Nella stessa Università è stato assegnista di ricerca dal 2005 al 2011 e professore a contratto dal 2010. Dal 2012 è Ricercatore all'Università degli Studi di Ferrara e membro dello European Board of Orthodontics. Autore di pubblicazioni su riviste nazionali e internazionali. Relatore a convegni nazionali e internazionali. Presidente 2012 ASIO e presidente 2013-2014 dell'AIOL. Socio SIDO, Socio ordinario AIDOR e WSLO.



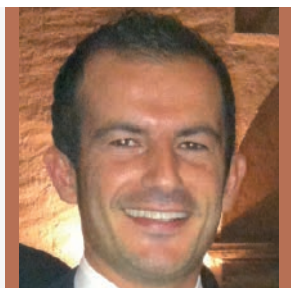
## Dott. Enzo Pasciuti

Nato a Tradate il 06/12/1978. Laureato in Odontoiatria presso l'Università di Milano nel 2004 e specializzato in Ortognatodonzia presso la stessa università nel 2007.

Professore a Contratto presso la Scuola di Specializzazione in Ortognatodonzia dell'Università di Milano dal 2008.

Relatore a corsi e congressi nazionali ed internazionali. Relatore ed Istruttore ai corsi Straight-Wire del Dott.

A. Davide Mirabella dal 2008.



## Dott. Luca Saba

Aprile 2004: Laurea con lode in Odontoiatria Università degli Studi di Cagliari. Ottobre 2009: Specializzazione con lode in Ortodonzia Università degli Studi di Ferrara. Membro attivo dell'Associazione Italiana di Ortodonzia Linguale (AIOL) dal 2006. Vicepresidente dell'Associazione Italiana di Ortodonzia Linguale (AIOL) dal 2012. Membro attivo dell'Associazione Mondiale di Ortodonzia Linguale (WSLO) dal 2013. Membro attivo dell'Accademia Italiana di Ortodonzia (AIDOr) dal 2014. Esclusivista in Ortodonzia dal 2006.

Relatore in occasione di conferenze e corsi nazionali e internazionali.



## Dott. Andrea Scarpa

Nato a Padova il 05/07/1973. Laureato in Odontoiatria e Protesi Dentaria presso l'Università di Padova nel 1999.

Master in Ortognatodonzia clinica (Università Cattolica del S.C. di Roma) nel 2006. Specializzato in Ortognatodonzia (Università Cattolica del S.C. di Roma) nel 2008.

Dal 2012 tutor e relatore ai corsi annuali del Dott. Davide Mirabella.

Relatore in Congressi nazionali e internazionali.

Socio SIDO, AIOL e SIOF.

# PRESENTAZIONE DEL CORSO | STRAIGHT WIRE

Ho ideato un **corso di Tecnica Straight-Wire** per gli odontoiatri che si dedicano o intendano dedicarsi all'ortodonzia nutrendo il desiderio di acquisire le competenze necessarie all'esecuzione di un trattamento ortodontico di eccellenza. Voglio condividere con voi i miei ventun'anni di esperienza clinica e le modifiche che ho deciso di apportare alla prescrizione originale McLaughlin-Bennet-Trevisi.

Vi presenterò i vantaggi clinici della mia tecnica e ripercorreremo insieme le sequenze di più di **100 casi trattati**. Durante il corso approfondiremo le linee guida, i protocolli clinici e le strategie biomeccaniche necessarie per poter affrontare adeguatamente ciascuna fase del trattamento ortodontico, **dal bonding al finishing**.

Ho deciso di prevedere sessioni in cui i partecipanti possano presentare i **records** dei loro pazienti allo scopo di discuterli insieme. Questo esercizio vi guiderà nella elaborazione di una diagnosi e la conseguente pianificazione di un piano di trattamento corretto, consentendovi di acquisire la sicurezza e la consapevolezza indispensabile nel nostro lavoro.

**Le esercitazioni pratiche** si svolgeranno sotto la guida di tutor che vi offriranno l'opportunità di sperimentare (hands-on) le procedure tipiche di un trattamento ortodontico; in particolare avrete la possibilità di acquisire la manualità necessaria per realizzare le pieghe indispensabili per gestire e rifinire ogni caso ortodontico.

Sono previste sessioni aggiuntive **in office** al fine di seguire la mia pratica clinica. Avrete così la possibilità di visualizzare le procedure cliniche da me proposte e da voi acquisite durante le lezioni teoriche.

# CALENDARIO INCONTRI | STRAIGHT WIRE

## DATE DEGLI INCONTRI

11-12-13 febbraio 2016; 3-4-5 marzo 2016; 8-9 aprile 2016;  
13-14 maggio 2016\*; 1-2 luglio 2016; 30 settembre-1 ottobre  
2016; 25-26 novembre 2016

## \* CORSO PER ASSISTENTI: 13 MAGGIO

Sessione gratuita (per le assistenti dei corsisti) della durata di 1 giorno (vedi programma quarto incontro) che si terrà durante il quarto incontro in una sala adiacente alla sede del corso Straight-Wire previo raggiungimento di un numero minimo di 10 assistenti.

## MATERIALE NECESSARIO

Vengono forniti: modelli in resina, materiali di consumo necessari per il corso e tutti gli strumenti necessari per le parti pratiche.

Ogni partecipante dovrà portare con sé matita con mina nera e rossa da 0.5 mm, cartoncino di colore chiaro formato A4, calibro ortodontico o righellino millimetrato, specchio dritto corto, specchietto, spatola Heidemann, sonda parodontale, strumento Distal-Bender.

È necessario partecipare al corso con il proprio PC portatile. A supporto delle lezioni teoriche e pratiche verrà fornito un sillabo ed un quaderno delle esercitazioni pratiche.

È possibile effettuare registrazioni audio degli incontri (divieto assoluto di effettuare videoregistrazioni e/o scattare foto).

## **La tecnica dell'Arco Diritto (Straight-Wire)**

- Cenni storici
- Le sei chiavi dell'occlusione normale di Andrews
- Tip, Torque, In-Out e Rotazioni
- Dai concetti di Andrews alla filosofia McLaughlin, Bennet, Trevisi
- Modifica alla prescrizione originale

## **Concetti di biomeccanica**

- Sistemi di forze e caratteristiche del movimento
- Play filo/slot: risvolti clinici

## **I fili in ortodonzia**

- Caratteristiche tecniche e biomeccaniche: dalla teoria all'applicazione clinica

## **Le fasi cliniche della Tecnica SWM**

- "La Sequenza Logica": una sequenza di fili efficace per tutti i trattamenti ortodontici
- Allineamento
- Livellamento
- Fase di lavoro
- Rifinitura
- Raggiungimento degli obiettivi: check-list di controllo

## **Le caratteristiche peculiari della Tecnica SWM**

- Lace-back
- Bend-back
- Tie-back
- Archi coordinati: una nuova forma di arcata evidence based
- Versatilità della prescrizione
- Concetti biomeccanici
- Applicazioni cliniche

## **Il bondaggio diretto in ortodonzia**

- Il collaggio degli attacchi secondo la metodica tradizionale
- La carta di posizionamento
- Dimostrazione "step by step"
- Valutazione e risoluzione degli errori più comuni
- Carta di posizionamento individualizzata



## **Il bondaggio indiretto in ortodonzia**

- Tecnica delle creste marginali
- Fasi di laboratorio
- Fasi alla poltrona
- Valutazione e risoluzione degli errori più comuni

## **Il bandaggio in ortodonzia**

- Separazione
- La scelta ed il posizionamento ideale delle bande
- Dimostrazione “step by step”
- Valutazione e risoluzione degli errori più comuni

## **L'igiene orale in ortodonzia**

### **Il Debanding**

- Dimostrazione “Step by Step”
- Valutazione e risoluzione degli errori più comuni

### **Parte pratica**

- Bandaggio completo di due arcate su modello
- Realizzazione di mascherina di trasferimento per bandaggio indiretto
- Applicazione e legatura degli archi
- Esecuzione Lace-back, Bend-back e Tie-back
- Lo strumentario
- Gli accessori ausiliari

## **ORARIO INCONTRI**

giovedì 9,30 - 17,30 | venerdì 9,00 - 17,00 | sabato 9,00 - 17,00

**Il Percorso diagnostico guidato**

**Prima visita e cartella clinica**

- Anamnesi e colloquio
- Analisi estetica
- Analisi occlusale e intraorale
- Esame fotografico (tecnica intraorale ed extraorale)
- Esecuzione delle impronte
- Esame radiografico (standard e supplementare)

**Analisi dei modelli**

- La valutazione del complesso dento-alveolare nei tre piani dello spazio
- La discrepanza dento-dentale (Indice di Bolton)
- La discrepanza dento-alveolare (analisi dello spazio)

**Parte pratica**

- Analisi dei modelli di studio
- Calcolo dell'Indice di Bolton
- Analisi dello spazio
- Interpretazione dei dati ottenuti

**La teleradiografia latero-laterale**

- Anatomia radiologica (individuazione delle strutture anatomiche)
- Anatomia cefalometrica (individuazione dei punti e piani cefalometrici)
- Analisi cefalometrica di McLaughlin
- Analisi cefalometrica di Harvold
- Analisi estetica di Arnett

**Diagnosi 3D**

- Potenzialità ed applicazioni pratiche

**Lista dei problemi**

- Creazione lista dei problemi
- Attribuzione delle priorità

**Presentazione casi dei partecipanti**

**Parte pratica**

- Esecuzione, misurazione ed interpretazione di un tracciato cefalometrico da parte di ogni partecipante
- Verifica dei concetti appresi nella sessione precedente

**ORARIO INCONTRI**

giovedì 9,30 - 17,30 | venerdì 9,00 - 17,00 | sabato 9,00 - 17,00

**La Pianificazione di trattamento guidata**

- Identificazione degli obiettivi di trattamento
- Il V.T.O. dentale
- Possibili soluzioni terapeutiche con relativi V.T.O.
- Piani di trattamento alternativi con relativi vantaggi e svantaggi
- Identificazione del piano di trattamento definitivo
- Scelta del timing e della biomeccanica più appropriata

**Il trattamento delle I classi di Angle**

- Background teorico
- Espandere o estrarre?
- Chiusura spazi post-estrattivi con meccanica di scorrimento: analisi della biomeccanica e risoluzione dei problemi
- Il trattamento in dentizione mista
- Il trattamento in dentizione permanente con/senza estrazioni

**Presentazione casi clinici**

- Diagnosi, lista dei problemi, obiettivi e sequenza terapeutica

**Parte pratica**

- Esercizi di modellazione di fili: curve aprimorso (anti-Spee), coordinazione degli archi, elici, pieghe di secondo ordine (step-up, step-down)
- Verifica dei concetti appresi nella sessione precedente

**Presentazione casi dei partecipanti**

**ORARIO INCONTRI**

venerdì 9,30 - 17,30 | sabato 9,00 - 17,00

**Problematiche trasversali**

- Criteri diagnostici
- Discrepanza ortodontica o scheletrica?
- Il morso incrociato bilaterale e monolaterale
- Il ruolo diagnostico delle linee mediane dentali e scheletriche
- Il ruolo diagnostico della Curva di Wilson

**Espansione del mascellare superiore**

- Il Background teorico sull'espansione basale e dento-alveolare
- Quando, come e perché espandere
- Espansione ortopedica, ortodontica e chirurgica
- Modalità cliniche (durata, intensità e contenzione)

**Trattamento dei canini inclusi**

- Metodiche diagnostiche per la localizzazione
- L'approccio chirurgico
- Sistema estrusivo
- Gestione clinica dell'estrusione: ancoraggio e direzione della forza
- Gestione delle problematiche cliniche più comuni

**Presentazione casi clinici**

- Diagnosi, lista dei problemi, obiettivi e sequenza terapeutica

**Parte pratica**

- Dimostrazione con RPE
- Esecuzione di una mouse-trap
- Esercizi di modellazione di fili: pieghe di prim'ordine (step-in, step-out)
- Verifica dei concetti appresi nella sessione precedente

**Presentazione casi dei partecipanti**

**ORARIO INCONTRI**

venerdì 9,30 - 17,30 | sabato 9,00 - 17,00

**Assistenza alla prima visita**

- Kit, preparazione paziente e cartella clinica

**Assistenza al check-up: raccolta records**

- Foto extraorali ed intraorali
- Esecuzione rx ortopantomica e telecranio digitali
- Presa impronte
- Modelli

**Descrizione apparecchiatura**

- Brackets, bande, tubi diretti, archi, legature metalliche ed elastiche ed accessori (catenelle, molle, separatori, stop, cunei di rotazione etc...)

**Assistenza al montaggio apparecchiatura**

- Bonding diretto ed indiretto
- Strumentario, preparazione paziente e posizione di lavoro

**Assistenza al trattamento**

- Cambio archi, rebracketing, cambio legature, lace-back, bend-back, Moduli elastici e catenelle
- Strumentario, preparazione paziente e posizione di lavoro

**Cementi e compositi**

- Manipolazione ed utilizzo delle lampade fotopolimerizzanti

**Assistenza a:**

- Debonding
- Terapia funzionale
- Applicazione e gestione TEO
- Espansione rapida del palato con rpe o bite-block
- Applicazione e gestione maschera di delaire
- Contenzione mobile e splint fissi

**Gestione delle principali urgenze**

**Istruzioni di igiene orale**

**Sterilizzazione e disinfezione dello strumentario**

**Parte pratica**

- Merceologia
- Bonding
- Lace-back, bend-back, tie-back
- Cambio archi
- Applicazione/rimozione legature e catenelle
- Assemblaggio e regolazione TEO
- Visualizzazione rpe, delaire, placche di contenzione
- Applicazione con splint fisso 3-3

**ORARIO INCONTRO**

venerdì 9,30 - 17,30

**Il Trattamento delle II Classi di Angle**

- Background teorico
- Classificazione e diagnosi
- Crescita cranio-facciale e timing ideale del trattamento

**Terapia ortopedica**

- TEO cervicale, combinata ed alta

**Phase I versus Phase II**

- Cenni di ortodonzia funzionale
- Gestione del paziente pre-adolescenziale
- Indicazioni al trattamento intercettivo
- Vantaggi e svantaggi

**Twin- Block**

- Revisione della letteratura
- Selezione dei casi
- Effetti scheletrici e dentali
- Morso di costruzione
- Gestione clinica dell'apparecchiatura

**Distalizzazione molare**

- Biomeccanica
- Timing
- Gestione clinica

**Terapia ortodontica**

- Gli elastici di II classe
- Gestione dell'ancoraggio
- Estrazioni mono-arcata e bi-arcata

**Presentazione casi clinici**

- Diagnosi, lista dei problemi, obiettivi e sequenza terapeutica

**Parte pratica**

- Preparazione di una trazione extraorale
- Dimostrazione con twin-block

**Esercizi di modellazione di fili**

- Pieghe di prim'ordine (rotazione mesiale e distale)
- Pieghe di secondo ordine (Tip radicolare-mesiale e Tip radicolare-distale)
- Verifica dei concetti appresi nella sessione precedente

**Presentazione casi dei partecipanti**

**ORARIO INCONTRI**

venerdì 9,30 - 17,30 | sabato 9,00 - 17,00

**Problematiche verticali**

- Criteri diagnostici e diagnosi differenziale
- Componenti scheletriche e componenti dento-alveolari

**Il Deep Bite**

- Intrusione dei settori anteriori
- Estrusione dei settori posteriori
- I rialzi anteriori
- Livellamento e apertura del morso in tecnica Straight-Wire

**L'Open Bite**

- Le abitudini viziate
- La griglia linguale
- Il Bite-Block

**Il trattamento delle III Classi di Angle**

- Background teorico
- Classificazione e diagnosi
- Crescita cranio-facciale e timing ideale del trattamento

**Terapia ortopedica**

- La maschera di Delaire
- La maschera di protrazione
- Gli elastici di III classe
- Gestione dell'ancoraggio
- Estrazioni mono-arcata e bi-arcata

**Presentazione casi clinici**

- Diagnosi, lista dei problemi, obiettivi e sequenza terapeutica

**Parte pratica**

- Dimostrazione con Bite-Block
- Dimostrazione con maschera di protrazione
- Verifica dei concetti appresi nella sessione precedente

**Presentazione casi dei partecipanti**

**ORARIO INCONTRI**

venerdì 9,30 - 17,30 | sabato 9,00 - 17,00

**Orthodontic Anchorage Screw**

- Evoluzione dell'ancoraggio scheletrico in ortodonzia
- Aspetti biologici
- Caratteristiche fondamentali delle miniviti
- Siti anatomici di inserimento
- Applicazioni cliniche
- Rischi e complicanze

**Orthodontic Anchorage Screw - parte pratica**

- Inserimento di miniviti su Typodont
- Inserimento di miniviti su blocchetti di osso sintetico

**Le asimmetrie**

- La II/III Classe di Angle Subdivisione
- Il ruolo diagnostico delle linee mediane dentali e scheletriche
- Asimmetrie scheletriche e dentali: diagnosi differenziale

**Presentazione casi clinici**

- Diagnosi, lista dei problemi, obiettivi e sequenza terapeutica

**La contenzione**

- Stabilità e recidiva: background teorico
- La contenzione mobile: vantaggi e svantaggi
- Placca di Hawley, placca circonferenziale, spring retainer
- Placche termostampate
- La contenzione fissa: vantaggi e svantaggi
- Esecuzione e collaggio: dimostrazione "step by step"

**I casi ortodontici complessi e i piani di trattamento interdisciplinari**

- Il trattamento ortodontico nel paziente parodontopatico
- Il trattamento ortodontico nel paziente con dentizione mutilata
- Le competenze diagnostiche-terapeutiche dell'ortodontista nei trattamenti interdisciplinari
- Concetti parodonto-protesici che un ortodontista deve conoscere.
- I dislivelli gengivali: diagnosi differenziale e trattamento

**ORARIO INCONTRI**

venerdì 9,30 - 17,30 | sabato 9,00 - 17,00



**Ortodonzia e implantologia**

- Agenesie singole e multiple
- Aprire o chiudere lo spazio?
- La meccanica ideale per aprire lo spazio del sito implantare
- Lo sviluppo ortodontico del sito implantare (OISD):  
movimenti orizzontali, verticali e linguo-vestibolari
- Gli impianti come ancoraggio ortodontico

**Le estrazioni di un incisivo inferiore**

- Quando, come e perché
- Il set-up diagnostico e sua esecuzione "step by step"
- Strategie biomeccaniche per ottenere la corretta rifinitura e  
le fisiologiche guide di disclusione

**Presentazione casi clinici**

- Diagnosi, lista dei problemi, obiettivi e sequenza terapeutica

**Verifica dell'apprendimento ai fini ECM con parte pratica**

**Parte pratica**

- Esercizi di modellazione di fili: pieghe di terzo ordine (Torque)
- Attivazione di una placca mobile
- Esecuzione di una contenzione fissa
- Verifica dei concetti appresi nella sessione precedente

**Presentazione casi dei partecipanti**

**ORARIO INCONTRI**

venerdì 9,30 - 17,30 | sabato 9,00 - 17,00

# INFORMAZIONI GENERALI | STRAIGHT WIRE

## Modalità d'iscrizione:

Le iscrizioni devono pervenire alla Segreteria Organizzativa entro 15 giorni dalla data di inizio del corso e saranno accettate sulla base dell'ordine cronologico di arrivo. Le iscrizioni saranno ritenute valide solo se accompagnate dalla quota di iscrizione o dal giustificativo di avvenuto pagamento. In caso di mancata partecipazione, verrà effettuato un rimborso pari all'acconto versato (IVA compresa) solo se la disdetta scritta sarà pervenuta alla Segreteria entro e non oltre 7 giorni dallo svolgimento dell'evento, a mezzo raccomandata A/R o via fax.

## Quota di partecipazione:

### Numero massimo partecipanti: 50

- CE376 Corso Odontoiatri € 5.800+IVA
- CE376-SPEC Corso con quota dedicata agli studenti specializzandi € 4.200 + IVA (inviare copia del libretto universitario)
- CE376G-ASS Incontro assistenti gratuito (13 maggio 2016)

La quota di partecipazione comprende coffee break, lunch e cena di fine corso, oltre al materiale specificato nella sezione "calendario incontri" a pagina 7.

## Crediti ECM:

attribuiti per la figura professionale dell'odontoiatra e del chirurgo maxillo-facciale

## Modalità di pagamento:

Il pagamento dovrà avvenire con un acconto di € 1.800+IVA al momento dell'iscrizione, versamento al secondo incontro di € 2.000+IVA, saldo entro il sesto incontro di € 2.000+IVA.

La fattura verrà inviata al momento del ricevimento del saldo.

**Carta di credito** VISA - MASTER CARD Autorizzato al prelievo di € .....

Intestata a .....

n..... Data di scadenza (mm/aa) .....

Codice di sicurezza ..... Firma per autorizzazione al prelievo .....

**Bonifico bancario** - copia in allegato - effettuato a favore di PLS Educational Srl presso Monte dei Paschi di Siena Ag. 20 di Firenze Cod. IBAN IT 29 0 01030 02804 000000221213.

Riportare nella causale il cognome del partecipante e il codice del corso.

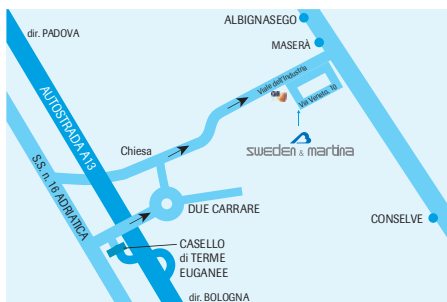
**Assegno bancario** - allegato alla presente - non trasferibile intestato a PLS Educational Srl

Causale: Nome Cognome Codice corso

## Sede del corso:

Sweden & Martina S.p.A.  
via Veneto, 10 - 35020 DUE CARRARE (PD)  
tel. 049.9124300  
www.sweden-martina.com

Attenzione: via Veneto, NON via Vittorio Veneto.



# SCHEDA DI ISCRIZIONE | STRAIGHT WIRE

**Compilare e inviare per e-mail a: [corsisweden@promoleader.com](mailto:corsisweden@promoleader.com) o via fax 055 2462270**

- CE376 (Odontoiatri)
- CE376-SPEC (Specializzandi)
- CE376G-ASS (Assistenti)

*Trattamento dei dati sensibili ai sensi del D. Lgs. 196/03.*

Titolo, Nome e Cognome .....

Indirizzo .....

CAP ..... Città ..... Prov. ....

Tel..... E-mail .....

Part. IVA ..... Cod. Fisc .....

Nata/o a..... il .....

Libero professionista

Dipendente

Convenzionato

**Segreteria Organizzativa e Provider ECM | PLS Educational Srl**

Marco Boldrini | Tel 055 2462245 | Fax 055 2462270 | [corsisweden@promoleader.com](mailto:corsisweden@promoleader.com)



Con il contributo non condizionante di

  
sweden & martina  
ContinuingDentalEducation

**Segreteria Organizzativa e Provider ECM | PLS Educational Srl**

Marco Boldrini | Tel 055 2462245 | Fax 055 2462270 | [corsisweden@promoleader.com](mailto:corsisweden@promoleader.com)